

Boréale

Boréale

par

ARMEN



ENGAGÉS POUR L'ENVIRONNEMENT



La préservation de l'environnement est au cœur des enjeux de notre société. La rénovation énergétique des bâtiments constitue un des nombreux leviers pour y répondre, en limitant l'impact climatique et en faisant reculer la précarité énergétique.

Les équipes d'ARMEN s'inscrivent dans cette démarche éco-responsable en s'engageant notamment à réduire durablement les émissions de carbone au sein de notre activité. Avec cette offre Boréale, ARMEN a soigneusement conçu et sélectionné pour vous les produits innovants et performants les plus adaptés, à l'aide de matériaux plus sains et durables, permettant en finalité, de réduire votre consommation énergétique.

Le Polymère, une alternative écologique

Une base noire permettant l'optimisation du taux de matière recyclée. Face à l'aluminium, une empreinte carbone et un cycle de vie qui lui est favorable. Une composition produit vertueuse avec un taux de sel atteignant 57% et une réduction du taux d'oxyde de titane.

L'ouverture sur l'innovation

Une entreprise industrielle à taille humaine

Une fabrication 100% française, réalisée en Bretagne

BRETAGNE[®]



ARMEN EN BREF

Une entreprise industrielle à taille humaine.

ARMEN Industrie conçoit et fabrique des menuiseries sur mesure depuis 2005. Nous produisons en France dans notre usine à Guiclan, dans le Finistère (Bretagne).

Nos collaborateurs et nos collaboratrices œuvrent au quotidien à la fabrication minutieuse de vos portes et fenêtres.

L'innovation étant au centre de nos priorités, nous nous assurons de développer et proposer les solutions techniques les plus performantes, tout en assurant un esthétisme résolument haut de gamme. Entreprendre, innover : c'est notre ADN chez ARMEN !

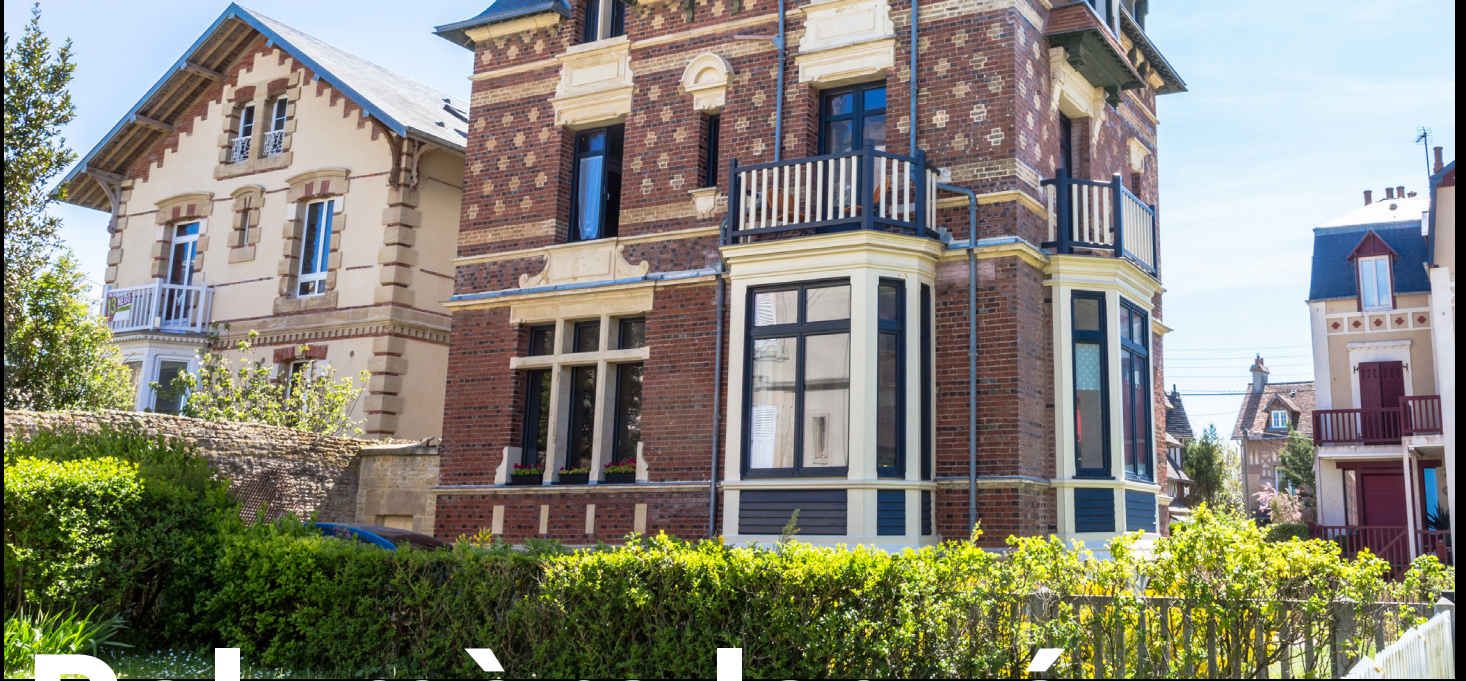
Si vous souhaitez découvrir l'ensemble des produits et autres gammes ARMEN, contactez-nous pour découvrir nos catalogues.

Découvrez Armen en images...



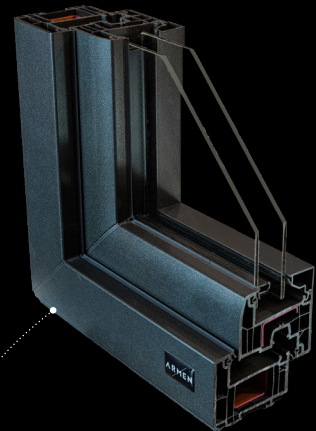
“

Résolument design et plus éco-responsables, nos fenêtres polymère laqué offrent une excellente performance thermique et une finition haut de gamme.



Polymère laqué

- Excellente **performance thermique** $U_w =$ jusqu'à $0,9 \text{ W/m}^2 \cdot \text{K}$.
- **Laquage** structuré mat haut de gamme.
- Profils renforcés en acier pour une **plus grande sécurité**.
- Une **grande durabilité** dans le temps.
- Qualité bord de mer : une véritable solution de tenue dans le temps pour une situation en bord de mer, ou milieu dit agressif comme à proximité d'une piscine.
- Une **fenêtre éco-responsable** grâce à son empreinte carbone réduite.



• Peinture et finition respectant les standards :

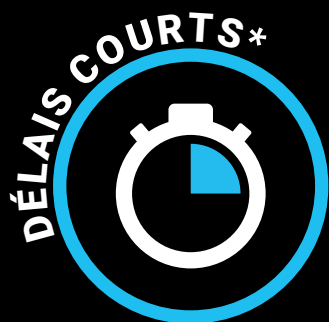
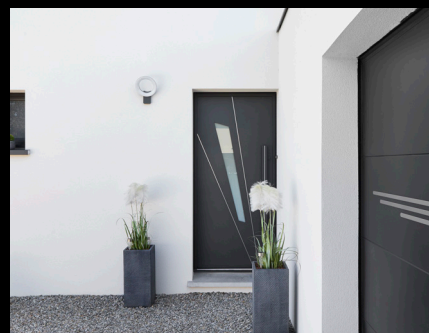
CSTB
le futur en construction

QB
QUALITÉ POUR
LE BÂTIMENT



Offre complète

- Multiples types et configurations de **fenêtres, portes-fenêtres et coulissants**.
- 86 modèles de **portes d'entrée**.
- **Formes spécifiques et cintrage** sur mesure disponibles.



**sur l'ensemble de notre offre Polymère.*



Coloris standards

Palette design couleurs & finitions

Noir 2100 ◀  ▶ Sablé

Gris 2900 ◀  ▶ Sablé

RAL 7016 ◀  ▶ Fine structure
Gris anthracite

RAL 7022 ◀  ▶ Fine structure
Gris terre d'ombre

RAL 7035 ◀  ▶ Fine structure
Gris clair

RAL 7039 ◀  ▶ Fine structure
Gris quartz

RAL 8019 ◀  ▶ Fine structure
Brun gris

RAL 9005 ◀  ▶ Fine structure
Noir foncé

RAL 9006 ◀  ▶ Fine structure
Aluminium blanc

RAL 9007 ◀  ▶ Fine structure
Aluminium gris

RAL 9016 ◀  ▶ Fine structure
Blanc

NATURA ◀  ▶ Mat
Anodisé argent

Palette classique couleurs & finitions

RAL 1015 ◀  ▶ Fine structure
Ivoire clair

RAL 3004 ◀  ▶ Fine structure
Rouge pourpre

RAL 5003 ◀  ▶ Fine structure
Bleu saphir

RAL 6005 ◀  ▶ Fine structure
Vert mousse

RAL 6021 ◀  ▶ Fine structure
Vert pâle

Autres couleurs RAL disponibles après validation technique.

Possibilité de contretyper la couleur de votre choix.

Les couleurs pouvant varier à l'impression, merci de vous référer à un nuancier RAL.

LES + ARMEN

- Tarif optimisé pour le RAL 7016 Fine Structure et 2100 sablé
- Possibilité de sélectionner 2 coloris différents pour la face intérieure et extérieure



Offre poignées

Poignée Vectrapro

Cette poignée, plus droite, apporte du **modernisme** à l'aspect esthétique et visuel de vos produits.

En version **SECUSTIK** de base, elle répond également à votre demande de sécurité.

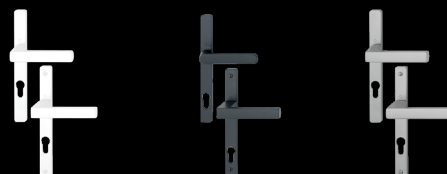
Disponible en **3 versions de couleur** :

blanche, noire ou alu brossé.

Fenêtre et porte-fenêtre crémone

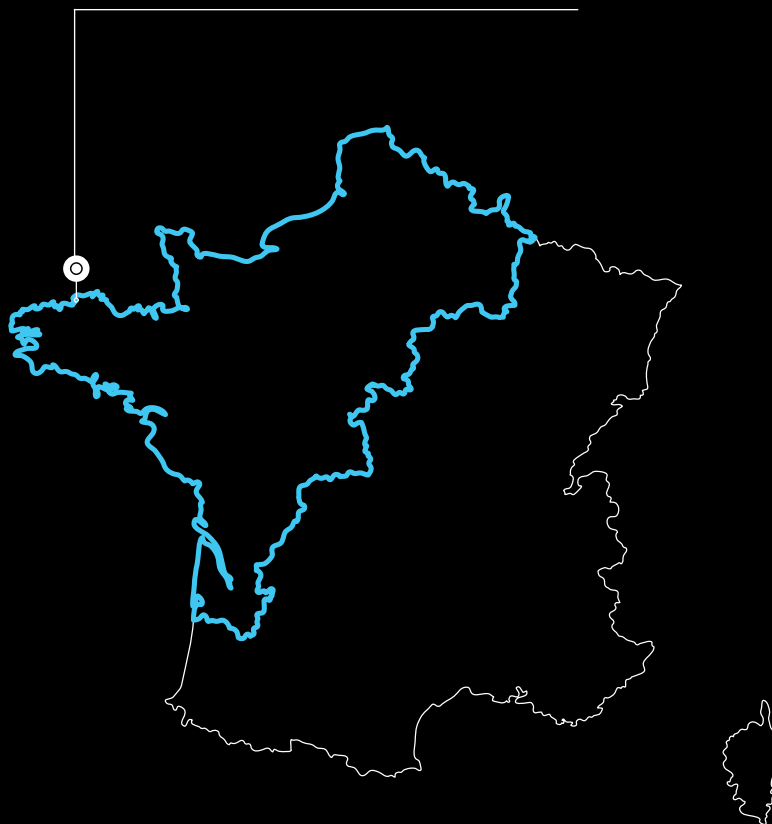


Porte-fenêtre serrure



Autres modèles et options disponibles sur demande.

Retrouvez les produits ARMEN
chez nos professionnels partenaires.



ARMEN

Z.A de Kermat - 29410 Guiclan

Tél. 02 98 15 54 65

contact@armen-industrie.fr

ARMEN-INDUSTRIE.FR